



1. The Cold War began after
 - (A) Disintegration of Soviet Russia
 - (B) Second World War
 - (C) Establishment of League of Nations
 - (D) First World War
2. If the diameter of the base of a cylindrical pillar is 4m and its height is 21 m, then the cost of construction of the pillar at Rs. 1.50 per cubic metre is
 - (A) Rs. 410
 - (B) Rs. 400
 - (C) Rs. 396
 - (D) Rs. 420
3. The Autobiography of Nelson Mandela is
 - (A) Walking with Wind
 - (B) Freedom in Exile
 - (C) Long Walk to Freedom
 - (D) A Testament of Hope
4. The most unique mammalian characteristic is the presence of
 - (A) Mammary glands
 - (B) Eyes
 - (C) Feet
 - (D) Heart
5. Development that meets the need of the present generation without compromising the ability of the future generations to meet their own needs is known as
 - (A) Natural Conservation
 - (B) Sustainable Development
 - (C) Ecological Balance
 - (D) Environmental Gradation
6. $1 + \frac{1}{1 + \frac{1}{1 + \frac{1}{3}}} = ?$
 - (A) $3\frac{4}{7}$
 - (B) $2\frac{4}{7}$
 - (C) $1\frac{4}{7}$
 - (D) $4\frac{4}{7}$
7. AUKUS partnership is between
 - (A) Australia-Russia-U.S.
 - (B) Australia-Ukraine-U.S.
 - (C) Australia-U.K.-Russia
 - (D) Australia-U.K.-U.S.



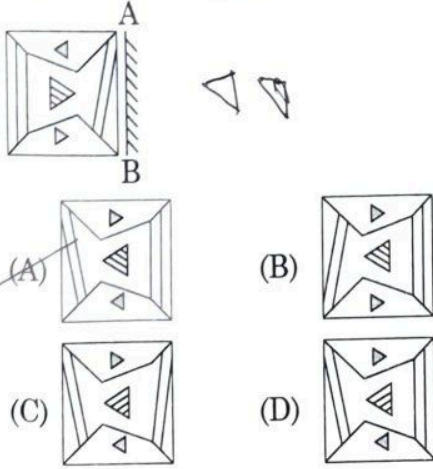
1. शीत युद्ध किसके बाद शुरू हुआ ?
 - (A) सोवियत रूस का विघटन
 - (B) द्वितीय विश्व युद्ध
 - (C) राष्ट्र संघ की स्थापना
 - (D) प्रथम विश्व युद्ध
2. यदि एक बेलनाकार स्तंभ के आधार का व्यास 4 मीटर है और इसकी ऊंचाई 21 मीटर है, रु. 1.50 प्रति घन मीटर से स्तंभ के निर्माण की लागत है
 - (A) रु. 410
 - (B) रु. 400
 - (C) रु. 396
 - (D) रु. 420
3. नेल्सन मंडेला की आत्मकथा है
 - (A) वॉकिंग विथ विंड
 - (B) फ्रीडम इन एक्साइल
 - (C) लॉन्ग वॉक टू फ्रीडम
 - (D) ए टेस्टामेंट ऑफ होप
4. स्तनधारी की सबसे अनोखी विशेषता उसमें किसकी उपस्थिति है ?
 - (A) स्तन ग्रंथियां
 - (B) आंखें
 - (C) फीट
 - (D) हृदय
5. वह विकास जो भविष्य में आने वाली पीढ़ियों की, उनकी आवश्यकताओं को पूरा करने की क्षमता से समझौता किए बिना वर्तमान पीढ़ी की आवश्यकता को पूरा करता है, _____ कहलाता है।
 - (A) प्राकृतिक संरक्षण
 - (B) संपोषणीय विकास
 - (C) पारिस्थितिकीय संतुलन
 - (D) पर्यावरणीय स्तरीकरण
6. $1 + \frac{1}{1 + \frac{1}{1 + \frac{1}{3}}} = ?$
 - (A) $3\frac{4}{7}$
 - (B) $2\frac{4}{7}$
 - (C) $1\frac{4}{7}$
 - (D) $4\frac{4}{7}$
7. AUKUS भागीदारी _____ के बीच है।
 - (A) ऑस्ट्रेलिया-रूस-यूएस
 - (B) ऑस्ट्रेलिया-यूक्रेन-यूएस
 - (C) ऑस्ट्रेलिया-यूके-रूस
 - (D) ऑस्ट्रेलिया-यूके-यूएस

Handwritten calculations for question 6:

$$1 + \frac{1}{1 + \frac{1}{1 + \frac{1}{3}}} = 1 + \frac{1}{1 + \frac{1}{\frac{4}{3}}} = 1 + \frac{1}{1 + \frac{3}{4}} = 1 + \frac{1}{\frac{7}{4}} = 1 + \frac{4}{7} = 1\frac{4}{7}$$

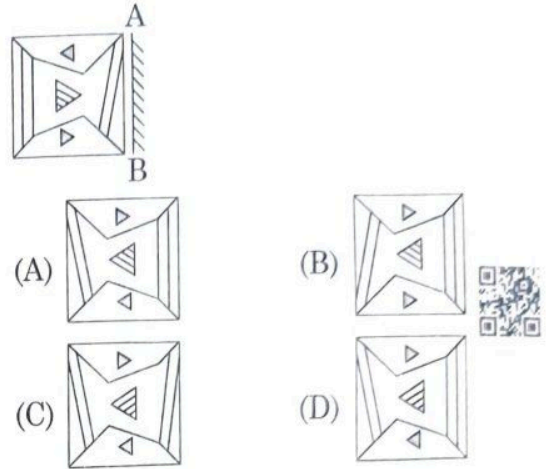


8. Select the correct mirror image of the given figure when the mirror is placed at line AB.



9. Nitrogen fixing legume-bacteria is
 (A) *Rhodospirillum* (B) *Rhizobium*
 (C) *Anabacter* (D) *Plasmodium*
10. Scheme to remove physical interaction as much as possible for income tax payers is
 (A) Tax-X Scheme
 (B) FAME-II Scheme
 (C) Faceless tax scheme
 (D) FAME-I Scheme
11. An extended family tree outlining family relations across generations is termed as
 (A) Sigillography (B) Genealogy
 (C) Epigraphy (D) None of these
12. Simple interest on a certain sum for 6 years is $\frac{9}{25}$ of the sum. The rate of interest is
 (A) 8% (B) $6\frac{1}{2}\%$
 (C) $8\frac{1}{2}\%$ (D) 6%
13. MIDI stands for
 (A) Memory Instruction Device Interface
 (B) Memory Instruction Digital Interface
 (C) Musical Instruction Device Interface
 (D) Musical Instrument Digital Interface
14. Which number come in the place of question mark?
 11, 9, 18, 15, 45, 41, ?
 (A) 164 (B) 65
 (C) 195 (D) 74

8. दी गई आकृति का सही दर्पण प्रतिबिंब चुनिए जब दर्पण को रेखा AB पर रखा जाता है।



9. नाइट्रोजन स्थिरीकरण करने वाले लेग्यूम-जीवाणु है
 (A) रोडोस्पाइरिलम (B) राइजोबियम
 (C) एनाबेक्टर (D) प्लास्मोडियम
10. आयकर दाताओं के लिए संभवतम भौतिक अनन्यक्रिया को हटाने की योजना है
 (A) टैक्स-X योजना
 (B) FAME-II योजना
 (C) मुखरहित कर योजना
 (D) FAME-I योजना
11. एक विस्तृत परिवार वृक्ष जो पीढ़ियों के पारिवारिक संबंधों को रेखांकित करता है, _____ कहा जाता है।
 (A) सिगिलोग्राफी (B) वंशावली
 (C) पुरालेख (D) इनमें से कोई नहीं
12. एक निश्चित राशि पर 6 वर्षों के लिए साधारण ब्याज उस राशि का $\frac{9}{25}$ वाँ भाग है, तो ब्याज दर क्या होगा ?
 (A) 8% (B) $6\frac{1}{2}\%$
 (C) $8\frac{1}{2}\%$ (D) 6%
13. एमआइडीआई (MIDI) _____ के लिए आता है।
 (A) मेमोरी इंस्ट्रक्शन डिवाइस इंटरफेस
 (B) मेमोरी इंस्ट्रक्शन डिजिटल इंटरफेस
 (C) म्यूजिकल इंस्ट्रक्शन डिवाइस इंटरफेस
 (D) म्यूजिकल इंस्ट्रूमेंट डिजिटल इंटरफेस
14. प्रश्न चिह्न के स्थान पर कौन-सी संख्या आयेगी ?
 11, 9, 18, 15, 45, 41, ?
 (A) 164 (B) 65
 (C) 195 (D) 74



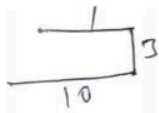
15. If 10 be added to four times a certain number, the result is 5 less than 5 times the number. The number is
 (A) 25 (B) 20
 (C) 15 (D) 35
16. Shaving soaps contain a gum called _____ is added while making them.
 (A) glycerol
 (B) trisodium phosphate
 (C) rosin
 (D) borax
17. Consider the word TRICHOGENOUS, on reversing the word above and taking the 4th, 6th, 8th and 10th letters and forming the word using all of them, that word means
 (A) far (B) near
 (C) long (D) inquire
18. Borrowing by the Government of India is defined under _____ of Constitution of India.
 (A) Article 29 (B) Article 293
 (C) Article 14 (D) Article 292
19. Which Section of IT Act deals with the legal recognition of electronic records?
 (A) Section 6 (B) Section 7
 (C) Section 4 (D) Section 2
20. Which of the following is an example for Cypselia? It is a type of Dry indehiscent fruit?
 (A) Wheat (B) Rice
 (C) Marigold (D) Oak
21. The English word 'Caste' is derived from Portuguese word
 (A) Casta (B) Casto
 (C) Cast (D) Casti
22. The fraction for the recurring decimal 0.535353... is
 (A) $\frac{28}{53}$ (B) $\frac{27}{53}$
 (C) $\frac{53}{99}$ (D) $\frac{26}{53}$
23. _____ performs a power on self test that checks the hardware devices are present and functioning properly.
 (A) South bridge (B) North Bridge
 (C) North chipset (D) BIOS

X15

$$4n + 10 = 5n - 10$$

15. यदि एक निश्चित संख्या के चार गुना में 10 जोड़ा जाए, तो परिणाम संख्या के 5 गुना से 5 कम होता है। वह संख्या है
 (A) 25 (B) 20
 (C) 15 (D) 35
16. दाढ़ी बनाने वाली साबुनों में एक गोंद होता है, जिसे कहते हैं, ये उन्हें बनाते समय मिलाया जाता है।
 (A) ग्लिसरॉल
 (B) ट्राइसोडियम फॉस्फेट
 (C) रोजिन
 (D) बोरेक्स
17. TRICHOGENOUS शब्द को उल्टा करके और चौथे, छठे, 8 वें और 10 वें अक्षर को लेकर, सबको मिलाकर बने शब्द का अर्थ है
 (A) far (B) near
 (C) long (D) inquire
18. भारत सरकार की उधारियां भारतीय संविधान के _____ अनुच्छेद के अंतर्गत परिभाषित हैं।
 (A) अनुच्छेद 29 (B) अनुच्छेद 293
 (C) अनुच्छेद 14 (D) अनुच्छेद 292
19. आईटी अधिनियम की कौन-सी धारा इलेक्ट्रॉनिक रिकॉर्ड की कानूनी मान्यता से संबंधित है?
 (A) धारा 6 (B) धारा 5
 (C) धारा 4 (D) धारा 2
20. निम्नलिखित में से कौन-सा शुष्क इंडिहीसेंट फल साइसेला रूप का उदाहरण है?
 (A) गेहूं (B) चावल
 (C) मैरीगोल्ड (D) ओक
21. अंग्रेजी शब्द 'Caste' पुर्तगाली शब्द _____ लिया गया है।
 (A) Casta (B) Casto
 (C) Cast (D) Casti
22. आवर्ती दशमलव 0.535353... के लिए भिन्न संख्या
 (A) $\frac{28}{53}$ (B) $\frac{27}{53}$
 (C) $\frac{53}{99}$ (D) $\frac{26}{53}$
23. _____ स्वपरीक्षण पर एक शक्ति निष्पादित करता है और जाँच करता है कि हार्डवेयर उपस्थित हैं और समुचित रूप से कार्य कर रहे हैं।
 (A) दक्षिण ब्रिज (B) उत्तर ब्रिज
 (C) उत्तर चिपसेट (D) BIOS

-4-



24. A policeman goes straight 7 km eastwards then turns right and goes straight 3 km and turns right again and goes straight 10 km. In which direction is he from the starting point ?

- (A) North-East (B) North-West
(C) South-West (D) South-East

25. International Day of Democracy is celebrated every year on

- (A) January 26th
(B) September 15th
(C) August 15th
(D) None of the above

26. Identify the odd one out.

- (A) Papaya (B) Cabbage
(C) Cucumber (D) Brinjal

27. A bike covers a certain distance at the speed of 64 km/hr in 8 hours. If a bike was to cover the same distance in approximately 6 hours, at what approximate speed should the bike travel ?

- (A) 75 km/hr (B) 85 km/hr
(C) 70 km/hr (D) 90 km/hr

28. Wilkinson catalyst is a _____ complex used for the hydrogenation of alkenes

- (A) Ruthenium (B) Platinum
(C) Rhodium (D) Palladium

Direction 29-31 : Read the following information carefully and answer the questions that follow :

- I. Five friends P, Q, R, S, and T travelled to five different cities to Chennai, Kolkata, Delhi, Bangalore and Hyderabad by five different modes to transport of Bus, Train, Aeroplane, Car and Boat from Mumbai.
- II. The person who travelled to Delhi did not travel by boat.
- III. R went to Bangalore by car and Q went to Kolkata by aeroplane.
- IV. S travelled by boat whereas T travelled by train.
- V. Mumbai is not connected by bus to Delhi and Chennai.

29. Which of the following combinations of person and mode is not correct ?

- (A) R - Car (B) T - Aeroplane
(C) S - Boat (D) P - Bus

24. एक पुलिसवाला सीधा पूर्व की ओर 7 किमी चलता है, फिर दाएँ मुड़ता है और 3 किमी सीधा चलता है और पुनः दाएँ मुड़ता है और सीधा 10 किमी जाता है। वह आरंभिक बिंदु से कौन-सा दिशा पर है ?

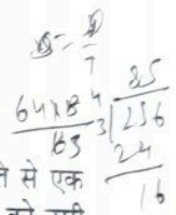
- (A) उत्तर-पूर्व (B) उत्तर-पश्चिम
(C) दक्षिण-पश्चिम (D) दक्षिण-पूर्व

25. लोकतंत्र का अंतर्राष्ट्रीय दिवस हर साल कब मनाया जाता है ?

- (A) 26 जनवरी
(B) 15 सितंबर
(C) 15 अगस्त
(D) उपरोक्त में से कोई नहीं

26. विषम की पहचान करें।

- (A) पपीता (B) गोभी
(C) ककड़ी (D) बैंगन



27. एक बाइक 8 घंटे में 64 किमी/घंटा की गति से एक निश्चित दूरी तय करती है। अगर एक बाइक को उसी को लगभग 6 घंटे में कवर करना था तो, बाइक को किस अनुमानित गति से यात्रा करनी चाहिए ?

- (A) 75 किमी/घंटा (B) 85 किमी/घंटा
(C) 70 किमी/घंटा (D) 90 किमी/घंटा

28. विल्किनसन उत्प्रेरक अल्कीन्स के हाइड्रोजनीकरण हेतु प्रयुक्त _____ जटिल है।

- (A) रूदेनियम (B) प्लेटिनम
(C) रोडियम (D) पैलेडियम

दिशानिर्देश 29-31 : निम्नलिखित सूचना को ध्यान से पढ़िए और प्रश्नों के उत्तर दीजिए।

- I. पाँच मित्र P, Q, R, S, और T पाँच भिन्न नगरों चेन्नई, कोलकता, दिल्ली, बैंगलोर और हैदराबाद तक पाँच साधनों बस, रेलगाड़ी, हवाई जहाज, कार और नाव द्वारा मुंबई से जाते हैं।
- II. दिल्ली जाने वाला व्यक्ति नाव से नहीं जाता।
- III. R कार द्वारा बैंगलोर से गया और Q हवाई जहाज द्वारा कोलकता गया।
- IV. S नाव द्वारा यात्रा करता है जबकि T रेलगाड़ी द्वारा यात्रा करता है।
- V. मुंबई, बस द्वारा दिल्ली और चेन्नई से नहीं जुड़ा।

29. निम्नलिखित में से व्यक्ति और साधन का कौन-सा संयोजन सत्य नहीं है ?

- (A) R - कार (B) T - हवाई जहाज
(C) S - नाव (D) P - बस





30. The person travelling to Delhi went by which of the following modes ?
 (A) Aeroplane (B) Train
 (C) Car (D) Bus
31. Which of the following combinations is true for S ?
 (A) Chennai - Boat (B) Chennai - Bus
 (C) Data inadequate (D) Delhi - Bus
32. In this question, two statements are given followed by two conclusions. Choose the Conclusion (s) which best fit (s) logically.

Statements :

1. No man is woman.
2. No woman is lady.

Conclusions :

- I. No man is lady.
 - II. Some men are not woman.
- (A) Neither conclusion I nor II follows
 (B) Only conclusion I follows
 (C) Both conclusions I and II follows
 (D) Only conclusion II follows

33. A sum of Rs. 6,240 is paid off in 30 installments such that each installment is Rs. 10 more than the preceding installment. The value of the first installment is
 (A) Rs. 60 (B) Rs. 30
 (C) Rs. 63 (D) Rs. 36

34. In a marchpast, seven persons are standing in a row. Q is standing left to R but right to P. O is standing right to N and left to P. Similarly, S is standing right to R and left to T. Find out who is standing in the middle ?
 (A) Q (B) R
 (C) O (D) P

35. If a person gets infected with the SARS-CoV-2 virus 14 days after the second shot of the vaccine, it is called as
 (A) Break even infection
 (B) Break back infection
 (C) Broken infection
 (D) Breakthrough infection

36. Bears undergo a period of _____ to escape stress during winter.
 (A) Migration (B) Aestivation
 (C) Sporulation (D) Hibernation

30. दिल्ली जाने वाला व्यक्ति निम्नलिखित में से किस साधन से गया ?
 (A) हवाई जहाज (B) रेलगाडी
 (C) कार (D) बस
31. S के लिए निम्नलिखित में से कौन-सा संयोजन सत्य है ?
 (A) चेन्नई - नाव (B) चेन्नई - बस
 (C) आँकड़े अपर्याप्त है (D) दिल्ली - बस
32. इस प्रश्न में, दो कथन दिए गए हैं जिनके बाद दो निष्कर्ष दिए गए हैं। वे निष्कर्ष चुनिए जो तार्किक रूप से सर्वोत्तम सटीक बैठते हैं।

कथन :

1. कोई आदमी औरत नहीं है।
2. कोई औरत महिला नहीं है।

निष्कर्ष :

- I. कोई आदमी महिला नहीं है।
 - II. कुछ आदमी औरतें नहीं हैं।
- (A) न तो निष्कर्ष I न ही II अनुसरण करता है
 (B) केवल निष्कर्ष I अनुसरण करता है
 (C) दोनों निष्कर्ष I और II अनुसरण करते हैं
 (D) केवल निष्कर्ष II अनुसरण करता है

33. 6,240 रुपये की राशि का भुगतान 30 किशतों में इस प्रकार किया जाता है जैसे कि प्रत्येक किशत पिछले किशत से रु. 10 से अधिक हो। पहली किशत का मूल्य है
 (A) रु. 60 (B) रु. 30
 (C) रु. 63 (D) रु. 36

34. एक मार्चपास्ट में सात व्यक्ति एक पंक्ति में खड़े हैं। Q, R के बाएँ खड़ा है परंतु P के दाएँ है। O, N के दाएँ खड़ा है और P के बाएँ है। इसी प्रकार S R के दाएँ खड़ा है, और T के बाएँ है। मध्य में कौन है, ज्ञात कीजिए।
 (A) Q (B) R
 (C) O (D) P

35. यदि एक व्यक्ति SARS-CoV-2 विषाणु से टीके की द्वितीय मात्रा के 14 दिनों बाद संक्रमित हो जाता है, तो इसे _____ कहते हैं।
 (A) ब्रेक इवेन संक्रमण
 (B) ब्रेक बैक संक्रमण
 (C) ब्रोकेन संक्रमण
 (D) ब्रेकथ्रू संक्रमण

36. भालू सर्दियों में दबाव से बचने के लिए _____ की एक अवधि काटते हैं।
 (A) प्रवासन (B) ग्रीष्म शिथिलता
 (C) बीजाणुकजनन (D) शीतनिद्रा



NO PQRST
 1404



$$\frac{7000-x}{20} + \frac{42000-6x}{20} = \frac{1600}{20}$$

$$\frac{7000-x}{20} + \frac{42000-6x}{20} = \frac{1600}{20}$$

$$\frac{7000-x + 42000-6x}{20} = \frac{1600}{20}$$

$$\frac{49000-7x}{20} = \frac{1600}{20}$$

$$49000-7x = 1600$$

$$-7x = 1600 - 49000$$

$$-7x = -47400$$

$$x = \frac{-47400}{-7}$$

$$x = 6771.43$$

37. Where we find Adai-dinka-Jhampara mosque ?
 (A) Ajmer (B) Agra
 (C) Janpur (D) Delhi
38. Some amount out of Rs. 7,000 was lent at 6% p.a. and the remaining at 4% p.a. If the total simple interest from both the fractions in 5 years was Rs 1,600, the sum lent at 6% p.a. was
 (A) 5,000 (B) 2,000
 (C) 3,500 (D) none of these
39. In a given Url <http://www.xyz.com/tutor/start/main.htm>, www.xyz.com is a
 (A) Path (B) Domain name
 (C) File name (D) Protocol
40. 5 : 35 ::
 (A) 11 : 55 (B) 9 : 45
 (C) 3 : 24 (D) 7 : 77
41. In October 2021, World Bank has approved a USD 150 million loan program for which of the following States ?
 (A) Punjab (B) Rajasthan
 (C) Tamil Nadu (D) Haryana
42. Which of the following countries will host the second United Nations World Geospatial Information Congress in the year 2022?
 (A) India
 (B) Afghanistan
 (C) Sri Lanka
 (D) None of the above
43. In Denmark, the movement has been so successful that practically every farmer is a member of which type of following farming ?
 (A) Co-operative farming
 (B) Truck farming
 (C) Viticulture
 (D) Mixed farming
44. According to Human Development Index of 2016 the rank of South Korea was
 (A) 25 (B) 18
 (C) 14 (D) 130
45. _____ unit accepts instructions and data from the user with the help of input devices.
 (A) Storage unit (B) Output unit
 (C) Control unit (D) Input unit

37. अदाई-दिन का-झम्पारा मस्जिद कहाँ पर स्थित है ?
 (A) अजमेर (B) आगरा
 (C) जनपुर (D) दिल्ली
38. 7,000 रुपये में से कुछ राशि को 6% प्रति वर्ष की दर से उधार दिया गया था और शेष को 4% प्रति वर्ष की दर से उधार दिया गया था। यदि 5 वर्षों में कुल साधारण ब्याज 1,600 रुपए होता है, तो 6%, प्रति वर्ष की दर से उधार दी गई राशि थी
 (A) 5,000 (B) 2,000
 (C) 3,500 (D) इनमें से कोई नहीं
39. एक दिए गए Url <http://www.xyz.com/tutor/start/main.htm>, में www.xyz.com एक _____ है।
 (A) पाथ (B) डोमेन नेम
 (C) फाइल नेम (D) प्रोटोकॉल
40. 5 : 35 ::
 (A) 11 : 55 (B) 9 : 45
 (C) 3 : 24 (D) 7 : 77
41. अक्टूबर 2021 में, विश्व बैंक ने निम्नलिखित में से किस राज्य के लिए 150 मिलियन अमरीकी डालर के ऋण कार्यक्रम को मंजूरी दी है ?
 (A) पंजाब (B) राजस्थान
 (C) तमिलनाडु (D) हरियाणा
42. वर्ष 2022 में निम्नलिखित में से कौन-सा देश दूसरे संयुक्त राष्ट्र विश्व भू-स्थानिक सूचना कांग्रेस की मेजबानी करेगा ?
 (A) भारत
 (B) अफ़ग़ानिस्तान
 (C) श्रीलंका
 (D) उपरोक्त में से कोई नहीं
43. डेनमार्क में कौन-सा आंदोलन इतना सफल रहा है कि व्यावहारिक रूप से हर एक किसान निम्न में से एक प्रकार की खेती का सदस्य है ?
 (A) सहकारी खेती
 (B) ट्रक खेती
 (C) अंगूर की खेती
 (D) मिश्रित खेती
44. वर्ष 2016 के मानव विकास सूचकांक के अनुसार दक्षिण कोरिया का स्थान क्या था ?
 (A) 25 (B) 18
 (C) 14 (D) 130
45. _____ इकाई अनुदेशों और आँकड़ों को प्रयोक्ता से आगत युक्तियों की सहायता से स्वीकार करता है।
 (A) भंडारण इकाई (B) निर्गत इकाई
 (C) नियंत्रण इकाई (D) आगत इकाई



46. Bharat QR – a QR Code-based digital payment mechanism developed by
 (A) State Bank of India
 (B) Reserve Bank of India
 (C) NABARD
 (D) None of the above
47. _____ software enables users to query the index and that usually returns results in term relevancy ranked order.
 (A) Database
 (B) Indexing software
 (C) Search engine mechanism
 (D) Spider
48. It is an approach or perspective used to study the society in a class angle
 (A) Behavioural approach
 (B) Dialectical approach
 (C) Holistic approach
 (D) Integral approach
49. Which of the following is/are the Fundamental Right/s provided by our Constitution?
 (A) Right to Freedom
 (B) Right to Equality
 (C) Right against Exploitation
 (D) All the above
50. Reserve material in prokaryotic cell are stored in the cytoplasm in the form of
 (A) inclusion bodies
 (B) galactic bodies
 (C) golgi bodies
 (D) intrusion bodies
51. A cube of volume 64 cm^3 is cut into two smaller and identical cuboids. The faces of dimensions 4×4 of one of the cuboids are painted with black color and the rest of its faces are painted with yellow color. One pair of adjacent faces that do not include any face of dimensions 4×4 of the other cuboid are painted with yellow color and the rest of its faces are painted with black color. Now each of the two cuboids are cut into 32 smaller and identical cubes. How many of the smaller cubes have exactly two black and one yellow faces?
 (A) 4 (B) 6
 (C) 5 (D) 3

46. भारत क्यूआर-एक क्यूआर कोड-आधारित डिजिटल भुगतान तंत्र किसके द्वारा विकसित किया गया है?
 (A) भारतीय स्टेट बैंक
 (B) भारतीय रिजर्व बैंक
 (C) नाबार्ड
 (D) उपरोक्त में से कोई नहीं
47. _____ सॉफ्टवेयर प्रयोक्ताओं को इंडेक्स से पृष्ठों में सक्षम करता है और सामान्यतः बदले में वह शब्द संबंधता स्थान क्रम में परिणत होता है।
 (A) डाटाबेस
 (B) इंडेक्सिंग सॉफ्टवेयर
 (C) सर्च इंजन मैकेनिज्म
 (D) स्पाइडर
48. वर्ग के दृष्टि से समाज का अध्ययन करने के लिए उपयोग किया जाने वाला एक दृष्टिकोण या परिप्रेक्ष्य है
 (A) व्यवहार दृष्टिकोण
 (B) द्विधात्मक दृष्टिकोण
 (C) समग्र दृष्टिकोण
 (D) अभिन्न दृष्टिकोण
49. निम्नलिखित में से कौन-सा/से हमारे संविधान द्वारा प्रदत्त मौलिक अधिकार है/हैं?
 (A) स्वतंत्रता का अधिकार
 (B) समानता का अधिकार
 (C) शोषण के खिलाफ अधिकार
 (D) उपरोक्त सभी
50. प्रोकैरियोटिक कोशिकाओं में आरक्षित पदार्थ कोशिका द्रव्य में किस रूप में जमा होते हैं?
 (A) इनक्लूजन निकायों
 (B) गैलेक्टिक निकायों
 (C) गोलगी निकायों
 (D) इनट्रूजन निकायों
51. 64 cm^3 आयतन के एक घन को दो छोटे व समान घनाभ में काटा जाता है। एक घनाभ के 4×4 आकार वाले पृष्ठ को काले रंग से रंगा जाता है और इसके शेष पृष्ठों को पीले रंग से रंगा जाता है। दूसरे घनाभ के 4×4 आकार वाले किसी भी पृष्ठ को छोड़कर दो आसन्न पृष्ठों को पीले रंग से और इसके शेष पृष्ठों को काले रंग से रंगा जाता है। अब दोनों घनाभ में से प्रत्येक को 32 छोटे और समान घन में काट दिया जाता है। छोटे घनों में से कितनों के एक जैसे दो पृष्ठ काले और एक पृष्ठ पीला होगा?
 (A) 4 (B) 6
 (C) 5 (D) 3



52. Partnership for Clean Fuels and Vehicles (PCFV) initiative by

- (A) UNESCO
(B) UNDP
(C) FAO
(D) UNEP

53. When did Mohammad-bin-Quasim invaded over India ?

- (A) 718 C.E. (B) 714 C.E.
(C) 719 C.E. (D) 712 C.E.

54. In a row of ten boys, when Rohit was shifted to two places towards the left, he became seventh from the left end. What was his earlier position from the right end of the row ?

- (A) Fourth (B) Second
(C) Sixth (D) First

55. Allen's rule is with respect to

- (A) Fishes (B) Mammals
(C) Urochordates (D) Invertebrate

56. Insert the missing character.

| | | | | |
|----|---|---|---|----|
| 26 | Z | ? | S | 19 |
| 18 | R | O | ? | |
| J | ? | G | C | 3 |

JWK

- (A) WLI (B) UOI
(C) VKJ (D) WKJ

57. National Bank for Agriculture and Rural Development (NABARD) came into existence on

- (A) 12 September 1994
(B) 12 July 1994
(C) 12 July 1982
(D) None of the above

58. LCD stands for

- (A) Liquid Cathod ray Display
(B) Liquid Crystal Display
(C) Liquid Color Display
(D) Liquid Code Display

59. The largest tributary of the river Indus is

- (A) Chenab (B) Ravi
(C) Sutlej (D) Yamuna

52. पार्टनरशिप फॉर क्लीन फ्यूल एंड वेहीकल्स (PCFV) द्वारा आरंभ किया गया।

- (A) UNESCO
(B) UNDP
(C) FAO
(D) UNEP

53. मोहम्मद-बिन-कासिम ने भारत पर कब आक्रमण किया था ?

- (A) 718 C.E. (B) 714 C.E.
(C) 719 C.E. (D) 712 C.E.

54. दस लडकों की एक पंक्ति में, जब रोहित को दो स्थान बाएँ खिसका दिया गया, वह बाएँ अंत से सातवाँ हो गया। पंक्ति के दाएँ अंत से उसकी पिछली स्थिति क्या थी ?

- (A) चौथी (B) दूसरी
(C) छठी (D) पहली

55. एलन का नियम _____ के संदर्भ में है।

- (A) मछलियाँ (B) स्तनधारी
(C) यूरोकार्डेटा (D) अकशेरुकी

56. लुप्त पदों को चुनिए।

| | | |
|---|---|---|
| Z | ? | S |
| R | O | ? |
| ? | G | C |

- (A) WLI (B) UOI
(C) VKJ (D) WKJ

57. राष्ट्रीय कृषि और ग्रामीण विकास बैंक (NABARD) _____ में अस्तित्व में आया था।

- (A) 12 सितंबर 1994
(B) 12 जुलाई 1994
(C) 12 जुलाई 1982
(D) उपरोक्त में से कोई नहीं

58. एलसीडी (LCD) _____ के लिए आता है।

- (A) लिक्विड कैथोड रे डिस्प्ले
(B) लिक्विड क्रिस्टल डिस्प्ले
(C) लिक्विड कलर डिस्प्ले
(D) लिक्विड कोड डिस्प्ले

59. सिंधु नदी की सबसे बड़ी सहायक नदी है

- (A) चेनाब (B) रावि
(C) सतलज (D) यमुना



60. India has ratified which among the following International Conventions on corruption and bribery ?
 (A) Chicago Convention against Corruption 2000
 (B) UN Convention against Corruption 2003
 (C) New Delhi Convention against Corruption 1998
 (D) Geneva Convention
61. The exaggerated response of the immune system to certain antigens present in the environment is called
 (A) Auto Immunity (B) Synergy
 (C) Syllogism (D) Allergy
62. How many odd numbers are there in the sequence which are immediately preceded and also immediately followed by an even number ?
 (A) 3 (B) 2
 (C) 4 (D) 1
63. While measuring inflation, we take into account a _____ number of goods and services used by the people of a country.
 (A) Large (B) Zero
 (C) Infinity (D) Small
64. What is the maximum number of pieces into which a cube can be cut by 16 cuts
 (A) 222 (B) 256
 (C) 252 (D) 216
65. National Dairy Research Institute (NDRI) is established in _____
 (A) 1966 (B) 1988
 (C) 1960 (D) 1987
66. Who was the author of Devichandra Guptam ?
 (A) Vishakadatta (B) Rajashekara
 (C) Shanku (D) Dandi
67. If 15 men can build a wall 108 m long in 6 days, what length of similar wall can be built by 25 men in 3 days ?
 (A) 88 m (B) 85 m
 (C) 95 m (D) 90 m
68. Golden Crescent of opium production refers to
 (A) Nepal-Pak-Afghan
 (B) Iran-Pak-Afghan
 (C) Bangla-Pak-Afghan
 (D) Iraq-Pak-Afghan
60. भारत ने भ्रष्टाचार और रिश्वतखोरी पर निम्नलिखित में से किस अंतर्राष्ट्रीय सम्मेलन की पुष्टि की है ?
 (A) भ्रष्टाचार के खिलाफ शिकागो कन्वेंशन 2000
 (B) भ्रष्टाचार के खिलाफ यूएन कन्वेंशन 2003
 (C) भ्रष्टाचार के खिलाफ नई दिल्ली कन्वेंशन 1998
 (D) जिनेवा कन्वेंशन
61. पर्यावरण में उपस्थित कुछ प्रतिजनों के विरुद्ध प्रतिरोधक तंत्र की अतिप्रतिक्रिया _____ कहलाती है।
 (A) स्वप्रतिरोधकता (B) सिनर्जी
 (C) सिल्लेजिज्म (D) एलर्जी
62. श्रृंखला में कितनी विषम संख्याएँ हैं जिनके तुरंत पहले और तुरंत बाद कोई सम संख्या है ?
 (A) 3 (B) 2
 (C) 4 (D) 1
63. मुद्रास्फीति को मापते समय, हम एक देश के लोगों द्वारा प्रयोग की गई वस्तुओं और सेवाओं की संख्या पर विचार करते हैं।
 (A) बड़ी (B) शून्य
 (C) अनंत (D) छोटी
64. एक घन को 16 काट द्वारा अधिकतम कितने टुकड़ों में काटा जा सकता है ?
 (A) 222 (B) 256
 (C) 252 (D) 216
65. NDRI की स्थापना कब हुई ?
 (A) 1966 (B) 1988
 (C) 1960 (D) 1987
66. देवीचंद्र गुप्तम के लेखक कौन हैं ?
 (A) विशाखदत्त (B) राजशेखर
 (C) शंकु (D) दंडी
67. यदि 15 पुरुष 108 मीटर लंबी दीवार 6 दिनों में बना सकते हैं, तो 25 पुरुषों द्वारा तीन दिनों में समान दीवार की कितनी लंबाई बनाई जा सकती है ?
 (A) 88 m (B) 85 m
 (C) 95 m (D) 90 m
68. अफीम उत्पादन का स्वर्णिय अर्धचंद्र _____ से संबंधित है।
 (A) नेपाल-पाक-अफगान
 (B) इरान-पाक-अफगान
 (C) बांग्ला-पाक-अफगान
 (D) इराक-पाक-अफगान

$$25 \times 15 \times 6 = 108 \times 25 \times 3 = 90$$

$$\frac{108 \times 6}{3} = 216$$

69. If 'may august march' is written as 'hig lwm cao' and 'december july march' as 'sow lwm skz' and 'may april december' as 'kqx hig sow', then 'april' is written as

- (A) kqx (B) skz
(C) sow (D) hig

70. Consider the following statements about socialist society or economy.

- I. Distribution under socialism is supposed to be based on what people need and not on what they can afford to purchase.
II. In a socialist society the government decides what goods are to be produced in accordance with the needs of society.

Choose the right option given below :

- (A) Both the statements I and II are correct
(B) The statement II is correct
(C) Both the statements I and II are incorrect
(D) The statement I is correct

71. A bus that connects to all three components (CPU, memory, I/O devices) is called a

- (A) Public bus (B) System bus
(C) Private bus (D) None of these

72. The government may spend an amount equal to the revenue it collects, this is known as

- (A) Balanced budget
(B) Surplus budget
(C) Fiscal budget
(D) Deficit budget

73. A system of dual control at the district level is introduced under Section _____ of the Police Act, 1861.

- (A) 5 (B) 4
(C) 6 (D) 3

74. Chess Grandmaster from India after who crossed the ELO Rating of 2500, in Vezerkepzo Grandmaster Chess Tournament at Budapest, Hungary is

- (A) R. Raja Rithvik
(B) Raj Rothak
(C) Pankaj Rothak
(D) Abhimanyu Mishra

69. यदि 'may august march' को 'hig lwm cao' और 'december july march' को 'sow lwm skz' और 'may april december' को 'kqx hig sow' लिखा जाता है, तो 'april' लिखा जाता है

- (A) kqx (B) skz
(C) sow (D) hig

70. समाजवादी समाज या अर्थव्यवस्था के बारे में निम्नलिखित कथनों पर विचार कीजिए।

- I. समाजवाद के तहत वितरण लोगों की जरूरत पर आधारित माना जाता है और उस पर नहीं जो वे खरीद सकते हैं।
II. समाजवादी समाज में सरकार यह तय करती है कि समाज की जरूरतों के अनुसार किन वस्तुओं का उत्पादन किया जाना है।

निम्नलिखित में से सही विकल्प का चयन करें।

- (A) दोनों कथन I और II सही हैं
(B) कथन II सही है
(C) कथन I और II दोनों सही नहीं हैं
(D) कथन I सही है

71. सभी तीनों (सी.पी.यू., मेमोरी, I/O डिवाइस) को जोड़ने वाले बस को कहते हैं

- (A) पब्लिक बस (B) सिस्टम बस
(C) प्राइवेट बस (D) इनमें से कोई नहीं

72. सरकार इसके द्वारा एकत्रित किए गए राजस्व के बराबर राशि को व्यय कर सकता है, इसे _____ कहते हैं।

- (A) संतुलित बजट
(B) अधिशेष बजट
(C) राजकोषीय बजट
(D) घाटे का बजट

73. पुलिस अधिनियम, 1861 की धारा _____ के अंतर्गत जिला स्तर पर द्विनियंत्रणकारी प्रणाली की शुरुआत की गई है।

- (A) 5 (B) 4
(C) 6 (D) 3

74. भारत का शतरंज ग्रांडमास्टर जिसने वेजरकेजो ग्रांडमास्टर शतरंज प्रतिस्पर्धा बुडापेस्ट, हंगेरी में 2500 की ELO रेटिंग को पार कर लिया है

- (A) आर. राजा ऋत्विक्
(B) राज रॉठक
(C) पंकज रॉठक
(D) अभिमन्यु मिश्रा



1A
5

75. Which of the following symbols must an e-mail address have ?
 (A) & (B) _____
 (C) @ (D) none of these
76. Sita is the niece of Ashok, Ashok's mother is Lakshmi. Kalyani is Lakshmi's mother. Kalyani's husband is Gopal. Parvathi is the mother-in-law of Gopal. How is Sita related to Gopal ?
 (A) Sita is Gopal's great granddaughter
 (B) Gopal is Sita's father
 (C) Grandniece
 (D) Great grandson's daughter
77. 100 J of heat is produced each second in a 4Ω resistance. Find the potential difference across the resistor.
 (A) 15 V (B) 10 V
 (C) 20 V (D) 5 V
78. IPC has total _____ Sections.
 (A) 515 (B) 511
 (C) 516 (D) 510
79. _____ is a device that moves in a distribution and controls the movement of the cursor.
 (A) Joystick (B) Keyboard
 (C) Mouse (D) None of these
80. The transformation of water vapour into water is called as
 (A) Sublimation
 (B) Condensation
 (C) Evaporation
 (D) None of the above
81. On a journey across Kolkata, a taxi averages 50 km per hour for 50% of the distance. 40 km per hour for 40% of it and 20 km per hour for the remaining. The average speed in km/hour, for the whole journey is
 (A) 35 (B) 40
 (C) 45 (D) 42
82. Tiny bodies that consist of mainly genetic material and a long tail that helps them to move towards the female germ-cell is
 (A) Thrombocytes (B) Oocytes
 (C) Neutrophils (D) Sperms

75. एक ईमेल पते में निम्नलिखित में से कौन-से संकेत होने चाहिए ?
 (A) & (B) _____
 (C) @ (D) इनमें से कोई नहीं
76. सीता अशोक की भतीजी है। अशोक की माता लक्ष्मी है। कल्याणी लक्ष्मी की माता है। कल्याणी का पति गोपाल है। पार्वती गोपाल की सास है। सीता गोपाल से किस प्रकार संबंधित है ?
 (A) सीता गोपाल की परपोती है
 (B) गोपाल सीता का पिता है
 (C) परभतीजी
 (D) परपोते की पुत्री
77. एक 4Ω प्रतिरोध में प्रति सेकंड 100 J ऊष्मा उत्पन्न की जाती है। प्रतिरोधक में विभवांतर ज्ञात करें।
 (A) 15 V (B) 10 V
 (C) 20 V (D) 5 V
78. आईपीसी में कुल _____ अनुभाग हैं।
 (A) 515 (B) 511
 (C) 516 (D) 510
79. _____ एक युक्ति है जो सभी दिशाओं में चलती है और कर्सर की गति को नियंत्रित करती है।
 (A) जॉयस्टिक (B) कीबोर्ड
 (C) माउस (D) इनमें से कोई नहीं
80. जलवाष्प का जल में परिवर्तन कहलाता है
 (A) उच्च बनाने की क्रिया
 (B) संक्षेपण
 (C) वाष्पीकरण
 (D) उपरोक्त में से कोई नहीं
81. कोलकत्ता की यात्रा पर, 50% दूरी के लिए एक टैक्सि का औसत गति 50 किमी प्रति घंटा है। 40% दूरी के लिए 40 किमी प्रति घंटा और शेष दूरी 20 किमी प्रति घंटा की दर से है। पूरी यात्रा में औसत गति (किमी/घंटा में) है
 (A) 35 (B) 40
 (C) 45 (D) 42
82. छोटे निकाय जिनमें अधिकांशतः आनुवांशिकी पदार्थ लंबी पूँछ के बने होते हैं जो उन्हें मादा जनन कोशिका के ओर चलने में सहायता करते हैं
 (A) थ्रोम्बोसाइट (B) अंडकोशिका
 (C) न्यूट्रोफिल (D) शुक्राणु



IR



X15

27
2

36
H
5

83. In Index number of which year price is assumed to be 100 ?
 (A) Base year
 (B) Current year
 (C) Selection of prices
 (D) None of these
84. _____ is a set of rules that enables a user to transfer files from one system to another.
 (A) FTP (B) http
 (C) Telnet (D) None of these
85. How many odd days are there in 400 days ?
 (A) 2 (B) 4
 (C) 3 (D) None of these
86. A marble block of mass 2 kg lying on ice when given a velocity of 6ms^{-1} is stopped by friction in 10s. Then the co-efficient of friction is
 (A) 0.06 (B) 0.03
 (C) 0.01 (D) 0.02
87. The layer of the atmosphere in which radio waves transmitted from earth are reflected back to the earth.
 (A) Ionosphere (B) Mesosphere
 (C) Troposphere (D) Stratosphere
88. Which of the following Portal has been developed by the Central Government order to provide a platform for senior citizens in India seeking employment opportunities?
 (A) CPGRAMS Portal
 (B) COWIN Portal
 (C) SACRED Portal
 (D) None of the above
89. If the third day of a month is Tuesday, which of the following would be the 4th day before the 27th day of that month ?
 (A) Wednesday (B) Monday
 (C) Sunday (D) Tuesday
90. In which of the modes of cross pollination the pollination is brought about by wind ?
 (A) Zoophily
 (B) Hydrophily
 (C) Entomophily
 (D) Anemophily

83. किस वर्ष के सूचकांक में मूल्य 100 अनुमानित किया गया था ?
 (A) आधार वर्ष
 (B) चालू वर्ष
 (C) मूल्यों का चयन
 (D) इनमें से कोई नहीं
84. _____ नियमों का एक समुच्चय है जो एक प्रयोक्ता को एक सिस्टम से दूसरे में फाइलें स्थानांतरित करने में सक्षम करता है।
 (A) FTP (B) http
 (C) टेलनेट (D) इनमें से कोई नहीं
85. 400 दिनों में कितने विषम दिन हैं ?
 (A) 2 (B) 4
 (C) 3 (D) इनमें से कोई नहीं
86. द्रव्यमान 2 किग्रा वाला एक संगमरमर का खंड जो बर्फ पर रखा है, जब 6 मी/ से का वेग दिया जाता है, तो यह घर्षण द्वारा 10 सेकंड में रुक जाता है। घर्षण का गुणांक है
 (A) 0.06 (B) 0.03
 (C) 0.01 (D) 0.02
87. वायुमंडल की वह परत जिसमें पृथ्वी से प्रेषित रेडियो तरंगें वापस धरती पर परावर्तित होती हैं
 (A) आयन मंडल (B) मेसोस्फीयर
 (C) क्षोभ मंडल (D) समताप मंडल
88. निम्नलिखित में से कौन-सा पोर्टल रोजगार अवसर तलाशनेवाले वरिष्ठ नागरिकों को भारत में एक प्लेटफॉर्म उपलब्ध कराता है ?
 (A) CPGRAMS पोर्टल
 (B) कोविन पोर्टल
 (C) सैक्रेड पोर्टल
 (D) उपरोक्त में से कोई नहीं
89. यदि किसी महीने का तीसरा दिन मंगलवार हो, तो उस महीने के 27 वे दिन से चार दिन पहले निम्न में से कौन-सा दिन होगा ?
 (A) बुधवार (B) सोमवार
 (C) रविवार (D) मंगलवार
90. पार परागण की किस विधि में परागण वायु द्वारा होता है ?
 (A) जूफिली
 (B) हाइड्रोफिली
 (C) एंटोमोफिली
 (D) एनीमोफिली

English Language

91. Fill in the blank with appropriate word for cry of a creature from the alternatives given below it.
- Elephants _____
- (A) bellow (B) warble
(C) trumpet (D) gibber
92. Give one word substitute for the following :
- Torn and in poor condition
- (A) Tattered (B) Taboo
(C) Tedious (D) Tardy
93. Fill in the blank with suitable article from the alternatives given below it.
- _____ poor depend upon the rich.
- (A) A
(B) The
(C) No article required
(D) An
94. In the following sentence has been given in Active/Passive voice. Out of the four alternatives suggested, select the one which best expresses the same sentence in Passive voice.
- Why did your aunt not give me some money ?
- (A) Why I am not given some money by your aunt ?
(B) Why is some money not given for me by your aunt ?
(C) Why were some money not given for you by my aunt ?
(D) Why was some money not given to me by your aunt ?
95. Fill in the blank with appropriate phrasal verbs from the alternatives given below it.
- How much will the auction _____ ?
- (A) Bring forth (B) Bring in
(C) Bring about (D) Bring out

हिन्दी भाषा

96. जहाँ किसी वस्तु या बात का बहुत बढ़ा-चढ़ाकर वर्णन या प्रशंसा की जाए वहाँ _____ अलंकार होता है।
- (A) अतिशयोक्ति
(B) अन्योक्ति
(C) रूपक
(D) इनमें से कोई नहीं
97. हाथी _____ है। (ध्वनि को पहचानिए)
- (A) चिंघाडता
(B) हिनहिनाता
(C) डकारता
(D) इनमें से कोई नहीं
98. मनः + विज्ञान = मनोविज्ञान _____ संधि का उदाहरण है।
- (A) दीर्घ
(B) स्वर
(C) विसर्ग
(D) इनमें से कोई नहीं
99. वाच्य के कितने भेद हैं ?
- (A) चार
(B) दो
(C) तीन
(D) इनमें से कोई नहीं
100. 'तरणि' शब्द का सही अर्थ _____ है।
- (A) स्त्री
(B) युवती
(C) सूर्य
(D) इनमें से कोई नहीं